

## Fiche technique :

# Les différentes possibilités d'utilisation du bronze comme ornement funéraire



## PETITE HISTOIRE DE L'UTILISATION DU BRONZE DANS LE DOMAINE FUNÉRAIRE

Le bronze est utilisé dans le domaine du funéraire depuis son apparition vers 3000 av. J.-C., bien que ce soit d'abord de manière différente des usages que nous lui connaissons aujourd'hui.

Dans les périodes antiques, les objets en bronze faisaient partie du trousseau funéraire : bijoux, armes et outils. La présence de ce type d'objets est en général un indice du statut social élevé du défunt.

L'usage du bronze pour des inscriptions est attesté dès l'époque romaine. Elles n'ont toutefois été que très rarement conservées jusqu'à nos jours.

Sur la partie basse de la tombe du pape Urbain VIII (†1647) figure comme *memento mori* un squelette ailé en bronze tenant l'épithaphe contenant le nom du pape.



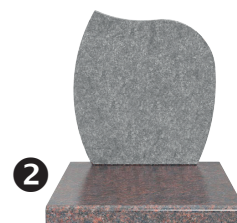
L'utilisation du bronze funéraire par la population générale, d'abord bourgeoise, a émergé dans la sphère germanophone au 16ème siècle. En France, de nombreuses pièces anciennes ont été récupérées pour être refondues à d'autres usages. Les plus anciens exemples encore conservés remontent donc plutôt au 19ème siècle seulement.

L'emploi du bronze par toutes les classes sociales comme ornement sur des monuments funéraires s'est développé après la Deuxième Guerre Mondiale.

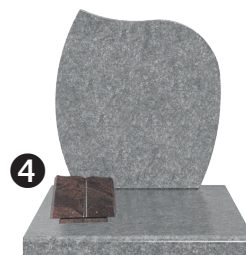
## LES DIFFÉRENTS ÉLÉMENTS FUNÉRAIRES POUVANT RECEVOIR UN ORNEMENT EN BRONZE

Décliné sous différentes formes, seules ou associées, le bronze s'utilise sur de nombreux éléments funéraires et du souvenir.

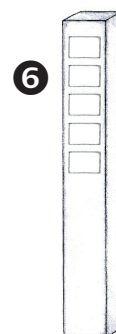
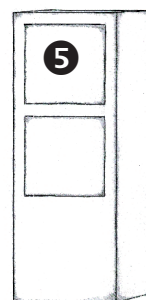
- ❶ Monument funéraire ou cinéraire : stèle
- ❷ Monument funéraire ou cinéraire : tombale



- ❸ Contenants pour urne scellés sur le monument («coffre-urne», «livre-urne», ...)
- ❹ Plaque souvenir



- ❺ Plaque / case de columbarium
- ❻ Stèle du souvenir (en cas de dispersion)



- ❼ Jardinière pour fleurissement
- ❽ Urnes (en bronze ou en granit)



## LES DIFFÉRENTS USAGES DU BRONZE COMME ORNEMENT FUNÉRAIRE

*Ces exemples ne se veulent en aucun cas exhaustifs ni imposer des règles limitantes à l'usage du bronze comme ornement funéraire.*

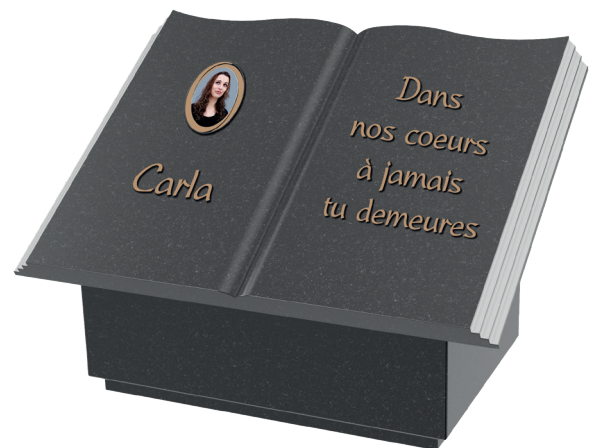
- **Lettrage** sur la stèle, la tombale, un contenant pour urne ou une case de columbarium

Il indique l'identité du défunt avec nom, prénom, et généralement les années ou les dates complètes (avec jour et mois) de la naissance et du décès.



Exemple de lettrages pour une double identité  
sur un monument cinéraire

La technique de production à la découpe numérique autorise désormais une grande variété de polices et de tailles de lettres pour les adapter à toute taille de monument ou support.



Exemple de lettrages sur un livre-urne  
(contenant pour urne à sceller sur le monument)

Il arrive également que l'inscription comporte des éléments comme le mot «Famille» (si plusieurs personnes se trouvent dans la même sépulture), «épouse de» ou encore des citations, des extraits de psaumes ou de poèmes, etc.

- **Plaque d'identité** pour columbarium, colonne du souvenir, ...

Comme les lettrages, elle indique l'identité avec nom, prénom et généralement les années voire les dates complètes de naissance et de décès.

Une variante en sont les cadres ajourés, d'aspect plus léger, plus aérien, laissant transparaître le matériau du support.



Exemple de plaque sur une case de columbarium

- **Motif en applique**

Il peut être issu des assortiments standards de bronziers ou être une création sur-mesure réalisée par un bronzier ou un artisan.

Selon sa taille, il est adapté à l'un ou plusieurs des supports suivants :

- sur la stèle : de taille plus grande, de type croix, gerbe de fleurs, ...
- sur une plaque souvenir, il évoque souvent le métier ou une passion du défunt
- sur un contenant pour urne
- plus rarement, sur un accessoire de fleurissement ou une urne en granit



Exemples de motifs sur des plaques souvenir



Exemple de motif sur une stèle

## • Statue

Fixée sur la tombale, elle peut avoir un thème religieux (vierge, Christ, ...) ou non (motifs symboliques, faune, flore, ...).

Les petits motifs comme les oiseaux ou les anges peuvent également trouver place sur le haut de la stèle.



Exemple d'une petite statue en haut d'une stèle

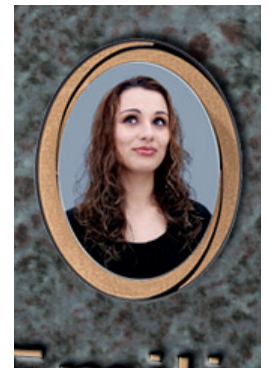


Exemples de statues sur une tombale

## • Cadre en bronze pour photo porcelaine

Adapté à la taille et la forme de la porcelaine, il la souligne de façon élégante.

La photo porcelaine complète très souvent un lettrage ou une plaque pour columbarium, mais elle peut aussi être utilisée sur des contenants pour urnes ou des accessoires de fleurissement, par exemple.



## • Urne en bronze

Objet funéraire de luxe, une urne peut être fabriquée entièrement en bronze, voire éventuellement patinée pour une esthétique plus colorée.



Exemples d'urnes en bronze

*Les visuels des différents supports nous ont été mis à disposition par :*

- la société **MANZINI GRANIT** (21), pour les images de monuments, contenants pour urnes, accessoires de fleurissement et urnes en granit
  - la société **FUNÉPRO** (85), pour les plaques souvenir en granit
- Nous les remercions par la présente de leur aide.*